



Sanierung Hochheimer Damm

1. Juli bis 14. August 2017

S1 Rödermark Ober-Roden – Offenbach Ost –
Frankfurt – Wiesbaden

Ausfall von Zügen

Besonderheiten

Schienenersatzverkehr

Inhalt

-
- | | |
|----|--|
| 03 | Sanierung Hochheimer Damm |
| 05 | Streckengrafik Bauauswirkung |
| 06 | st Rödermark Ober-Roden – Frankfurt – Wiesbaden |
| 08 | st Rödermark Ober-Roden – Frankfurt – Wiesbaden während der Brückenarbeiten |
| 11 | st Wiesbaden – Frankfurt – Rödermark Ober-Roden |
| 14 | st Wiesbaden – Frankfurt – Rödermark Ober-Roden während der Brückenarbeiten |
| 15 | Wegeleitung Schienenersatzverkehr |
-

- | | |
|----|------------------|
| 20 | Impressum |
|----|------------------|

Die Bauarbeiten

Sanierung Hochheimer Damm

Sehr geehrte Fahrgäste,
 von Samstag, den 1. Juli bis Montag, den 14. August ca. 3.00 Uhr, werden Bauarbeiten am Hochheimer Damm durchgeführt. Die Strecke ist für den Zugverkehr gesperrt.

Aus diesem Grund entfallen die Züge der S-Bahnlinie **S1** zwischen Flörsheim und Hochheim. Einzelne Züge entfallen auch zwischen Frankfurt und Hochheim bzw. zwischen Flörsheim und Wiesbaden. Für die ausfallenden Züge haben wir einen Ersatzverkehr mit Bussen für Sie eingerichtet.

An mehreren Wochenenden werden zusätzlich noch Arbeiten an einer Autobahnbrücke durchgeführt. Hier entfallen die Züge der S-Bahnlinie **S1** zwischen Hattersheim und Hochheim und in den Nachtstunden zwischen Frankfurt und Hochheim sowie zwischen Hattersheim und Wiesbaden. Die ausfallenden Züge werden ebenfalls durch Busse ersetzt.

Bitte beachten Sie die angepassten Fahrzeiten der Busse des Schienenersatzverkehrs.

Nähere Informationen zu der Baumaßnahme können Sie diesem Falblatt entnehmen.

Bitte wählen Sie ggf. eine frühere Zugverbindung, um Ihre Anschlüsse an Ihren Umsteigebahnhöfen erreichen zu können. Für die entstehenden Unannehmlichkeiten während der Bauarbeiten bitten wir um Entschuldigung.

Juli

Mo	Di	Mi	Do	Fr	Sa	So
26	27	28	29	30	1	2
3	4	5	6	7	8	9
10	11	12	13	14	15	16
17	18	19	20	21	22	23
24	25	26	27	28	29	30
31	1	2	3	4	5	6

August

Mo	Di	Mi	Do	Fr	Sa	So
31	1	2	3	4	5	6
7	8	9	10	11	12	13
14	15	16	17	18	19	20
21	22	23	24	25	26	27
28	29	30	31	1	2	3



Ausfall und Ersatzverkehr Hochheim – Flörsheim.



Am 2. und 3. Juli jeweils 0.45 – 4.50 Uhr Ausfall und Ersatzverkehr Hochheim – Hattersheim. Außerhalb dieses Zeitraums weiterhin Ausfall und Ersatzverkehr Hochheim – Flörsheim.



Vom 16.07. (0.45) bis 17.07. (4.50 Uhr) Ausfall und Ersatzverkehr Hochheim – Hattersheim. Das Gleiche gilt für den Zeitraum vom 23.07. (0.45 Uhr) bis 24.07. (4.50 Uhr).

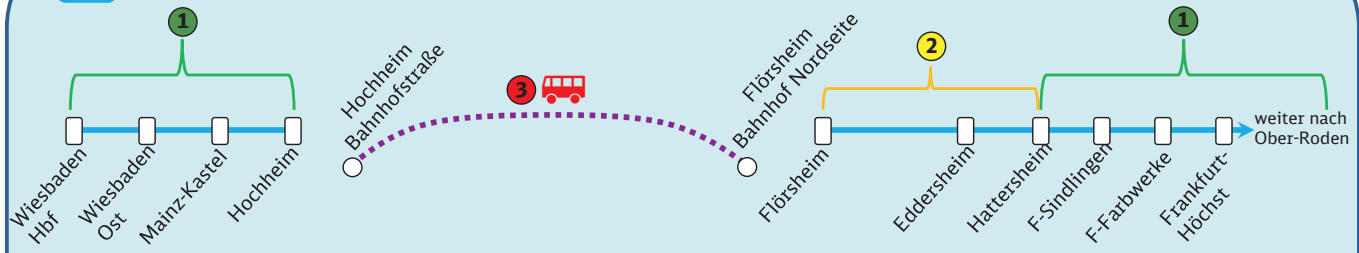


Die Mitnahme von Fahrrädern im Bus ist leider ausgeschlossen.

Ihre Informationsmöglichkeiten	
Internet	www.bahn.de/bauarbeiten E-Mail-Newsletter und kostenlosem RSS-Feed www.rmv.de
Mobile Endgeräte	bauarbeiten.bahn.de/mobil
Kundendialog DB Regio Hessen	Fax-Service: 069-265-57730 E-Mail kundendialog.hessen@deutschebahn.com
Videotext	Hessenfernsehen Tafel 540
Die Service-Nummern der Bahn	0180 6 99 66 33 (20ct/Anruf aus dem Festnetz, Tarif Mobilfunk max. 60 ct/Anruf) www.bahn.de/reiseauskunft
Service für mobilitätseingeschränkte Fahrgäste Mobilitätsservice-Zentrale	0180 6 512 512 (20ct/Anruf aus dem Festnetz, Tarif Mobilfunk max. 60 ct/Anruf) E-Mail: msz@deutschebahn.com
Aktuelle Betriebslage	Internet: www.bahn.de/ris Mobil: www.mobile.bahn.de/ris

**Gültig während der Sperrung
Hochheim - Flörsheim**

S1



- 1** Auf diesen Abschnitten verkehrt die S1 ohne Einschränkungen
- 2** Zwischen Hattersheim und Flörsheim nur Halbstundentakt der S1.
- 3** Kein Zugverkehr! Zwischen Hochheim und Flörsheim ist ein Ersatzverkehr mit Bussen eingerichtet.

S1 Halbstundentakt (nur Wiesbaden – Hochheim und Flörsheim – Ober-Roden)
 Ersatzverkehr mit Bussen (Flörsheim – Hochheim)

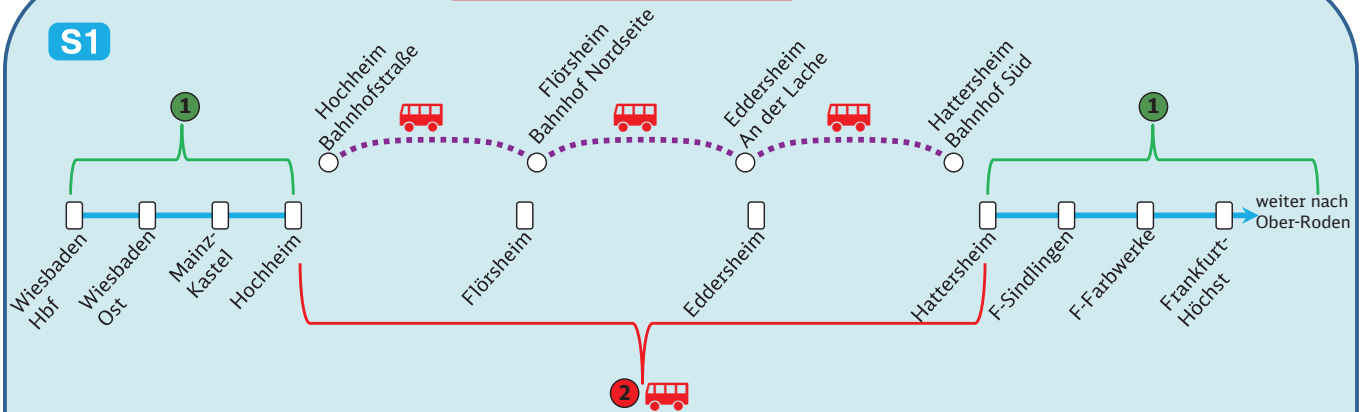
Juli

Mo	Di	Mi	Do	Fr	Sa	So
26	27	28	29	30	1	2
3	4	5	6	7	8	9
10	11	12	13	14	15	16
17	18	19	20	21	22	23
24	25	26	27	28	29	30
31	1	2	3	4	5	6

August

Mo	Di	Mi	Do	Fr	Sa	So
31	1	2	3	4	5	6
7	8	9	10	11	12	13
14	15	16	17	18	19	20
21	22	23	24	25	26	27
28	29	30	31	1	2	3

Gültig während der Sperrung Hochheim - Hattersheim

S1


- 1** Auf diesen Abschnitten verkehrt die S1 ohne Einschränkungen
- 2** Kein Zugverkehr! Zwischen Hochheim und Flörsheim ist ein Ersatzverkehr mit Bussen eingerichtet.

→ S1 Halbstundentakt (nur Wiesbaden – Hochheim und Hattersheim – Ober-Roden)

••••• Ersatzverkehr mit Bussen (Hattersheim – Hochheim)

Juli

Mo	Di	Mi	Do	Fr	Sa	So
26	27	28	29	30	1	2
3	4	5	6	7	8	9
10	11	12	13	14	15	16
17	18	19	20	21	22	23
24	25	26	27	28	29	30
31	1	2	3	4	5	6

ES Richtung Wiesbaden (gültig 01.07.-14.08.2017 ca. 3.00 Uhr)

***bitte beachten Sie die Abweichungen während der**

Brückenarbeiten an der A3

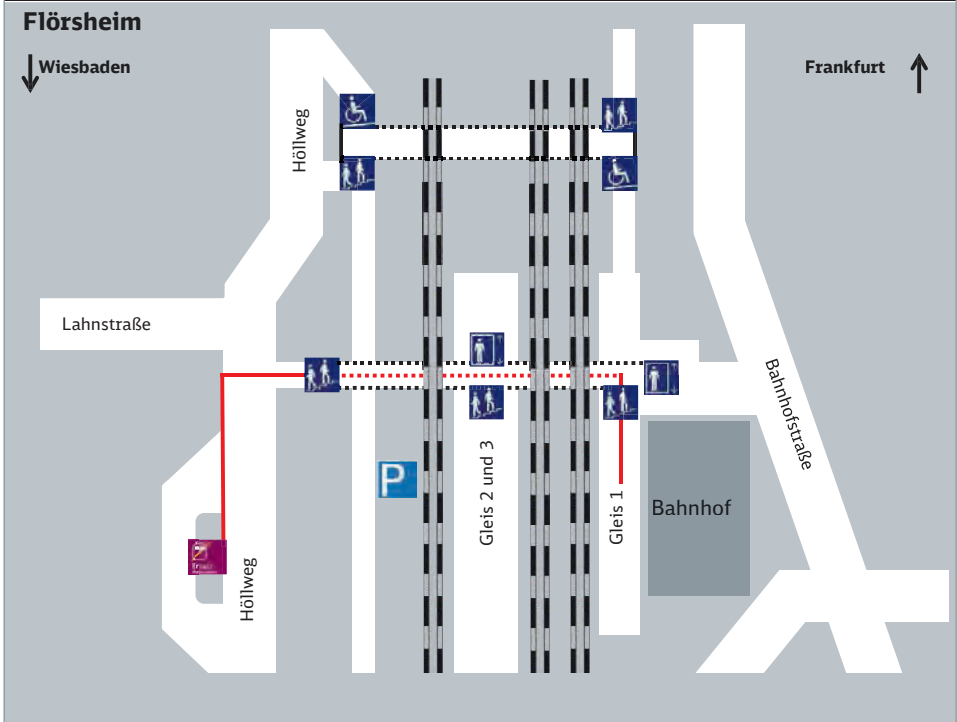
Montag - Freitag		•	•	•		•	•	•	•		•	•	•	•	•	•	•	•	•	•	•	•	•	•	
Samstag		•	•	•		•	•	•	•		•	•	•	•	•	•	•	•	•	•	•	•	•	•	
Sonntag					•	•	•	•	•		•	•	•	•	•	•	•	•	•	•	•	•	•	•	
Rödermark-Ober Roden				4:28	4:28		4:58		5:28	5:28		5:43	5:58	6:13	6:28	6:28		6:43	6:58		7:13	7:28	7:43		
planmäßig weiter bis																									
Offenbach (Main) Ost			4:23	4:53	4:53		5:23	5:38	5:53	5:53		6:08	6:23	6:38	6:53	6:53		7:08	7:23		7:38	7:53	8:08		
Offenbach Marktplatz			4:26	4:56	4:56		5:26	5:41	5:56	5:56		6:11	6:26	6:41	6:56	6:56		7:11	7:26		7:41	7:56	8:11		
Offenbach Ledermuseum			4:27	4:57	4:57		5:27	5:42	5:57	5:57		6:12	6:27	6:42	6:57	6:57		7:12	7:27		7:42	7:57	8:12		
Offenbach-Kaiserlei			4:29	4:59	4:59		5:29	5:44	5:59	5:59		6:14	6:29	6:44	6:59	6:59		7:14	7:29		7:44	7:59	8:14		
Frankfurt (Main) Mühlberg			4:32	5:02	5:02		5:32	5:47	6:02	6:02		6:17	6:32	6:47	7:02	7:02		7:17	7:32		7:47	8:02	8:17		
Frankfurt (Main) Ostendstraße			4:34	5:04	5:04		5:34	5:49	6:04	6:04		6:19	6:34	6:49	7:04	7:04		7:19	7:34		7:49	8:04	8:19		
Frankfurt (Main) Konstablerwache			4:36	5:06	5:06		5:36	5:51	6:06	6:06		6:21	6:36	6:51	7:06	7:06		7:21	7:36		7:51	8:06	8:21		
Frankfurt (Main) Hauptwache			4:38	5:08	5:08		5:38	5:53	6:08	6:08		6:23	6:38	6:53	7:08	7:08		7:23	7:38		7:53	8:08	8:23		
Frankfurt (Main) Taususanlage			4:39	5:09	5:09		5:39	5:54	6:09	6:09		6:24	6:39	6:54	7:09	7:09		7:24	7:39		7:54	8:09	8:24		
Frankfurt Hbf (tief)	Haltestelle Ersatzbus	SW	4:42	5:12	5:12		5:42	5:57	6:12	6:12		6:27	6:42	6:57	7:12	7:12		7:27	7:42		7:57	8:12	8:27		
Frankfurt Hbf (hoch)	Südseite																								
Frankfurt-Griesheim	Bahnhof/Eichenstraße		3:46	4:46	5:16	5:16		5:46	6:01	6:16	6:16		6:31	6:46	7:01	7:16	7:16		7:31	7:46		8:01	8:16	8:31	
Frankfurt-Nied	Bahnhof/Friedhof		3:55	4:49	5:19	5:19		5:49	6:04	6:19	6:19		6:34	6:49	7:04	7:19	7:19		7:34	7:49		8:04	8:19	8:34	
Frankfurt-Höchst	Höchst Bahnhof, Leverkusener Straße		4:04	4:52	5:22	5:22		5:52	6:07	6:22	6:22		6:37	6:52	7:07	7:22	7:22		7:37	7:52		8:07	8:22	8:37	
Frankfurt-Höchst Farbwerke	Industriepark Höchst, Tor Nord		4:08	4:54	5:24	5:24		5:54	6:09	6:24	6:24		6:39	6:54	7:09	7:24	7:24		7:39	7:54		8:09	8:24	8:39	
Frankfurt-Sindlingen	Industriepark Höchst, Tor West		4:15	4:57	5:27	5:27		5:57	6:12	6:27	6:27		6:42	6:57	7:12	7:27	7:27		7:42	7:57		8:12	8:27	8:42	
Hattersheim (Main)	Bahnhof Süd		4:24	4:59	5:29	5:29		5:59	6:17	6:29	6:29		6:47	6:59	7:17	7:29	7:29		7:47	7:59		8:17	8:29	8:47	
Eddersheim	An der Lache		4:36	5:02	5:32	5:32		6:02	6:17	6:32	6:32		6:47	7:02	7:17	7:32	7:32		7:47	8:02		8:17	8:32	8:47	
Flörsheim (Main)	Bahnhof Nordseite		4:44	5:05	5:35	5:35		6:05	6:21	6:35	6:35		6:51	7:05	7:21	7:35	7:35		7:51	8:05		8:21	8:35	8:51	
Umstieg auf Ersatzbus		SW	SW	SW	SW		SW	SW	SW	SW		SW	SW	SW	SW	SW	SW		SW	SW		SW	SW	SW	
Flörsheim (Main)	Bahnhof Nordseite		4:44	5:16	5:44	5:44		6:14	6:21	6:44	6:44		6:51	7:14	7:21	7:44	7:44		7:51	8:14		8:21	8:44	8:51	
Hochheim (Main)	Bahnhofstraße		5:02	5:34	6:02	6:02		6:32	6:25	7:02	7:02		6:55	7:32	7:25	8:02	8:02		7:55	8:32		8:25	9:02	9:55	
Umstieg auf S-Bahn		ST	ST	ST	ST		ST	ST	ST	ST		ST	ST	ST	ST	ST	ST		ST	ST		ST	ST	ST	
Hochheim (Main)	Bahnhofstraße		5:10	5:40	6:10	6:02		5:40	6:40	6:25	7:10	7:02	6:40	6:55	7:40	7:25	8:10	8:02		7:55	8:40	8:40	8:25	9:10	9:55
Mainz-Kastel	Kastel, Bahnhof		5:15	5:45	6:15	6:14		5:45	6:45		7:15	7:14	6:45	7:45	8:15	8:14	7:45		8:45	8:45		9:15	9:15		
Wiesbaden Ost	Bahnhof, Wiesbaden Ost		5:19	5:49	6:19	6:25		5:49	6:49		7:19	7:25	6:49	7:49	8:19	8:25	7:49		8:49	8:49		9:19	9:19		
Wiesbaden Hbf	Hauptbahnhof		5:24	5:54	6:24	6:35		5:54	6:54		7:24	7:35	6:54	7:54	8:24	8:35	7:54		8:54	8:54		9:24	9:24		

☒ Richtung Wiesbaden (gültig 01.07.-14.08.2017 ca. 3.00 Uhr)

***bitte beachten Sie die Abweichungen während der
Brückenarbeiten an der A3**

Montag - Freitag		•	•	•	•	•	•	•	•	•	•	•	•	•	•	•	•	•	•	•	•	•
Samstag		•	•	•	•	•	•	•	•	•	•	•	•	•	•	•	•	•	•	•	•	•
Sonntag		•	•	•	•	•	•	•	•	•	•	•	•	•	•	•	•	•	•	•	•	•
Rödermark-Ober Roden planmäßig weiter bis Offenbach (Main) Ost		7:58	8:13	8:28	8:58	9:28		12:58	13:28	13:58		14:28		14:58		15:28		15:43	15:58		16:13	16:28
Offenbach Marktplatz		8:23	8:38	8:53	9:23	9:53	Weiter im Takt bis	13:26	13:56	14:26	14:41	14:56	15:11	15:26	15:41	15:56	16:11	16:11	16:26	16:41	16:41	16:56
Offenbach Ledermuseum		8:27	8:42	8:57	9:27	9:57		13:27	13:57	14:27	14:42	14:57	15:12	15:27	15:42	15:57	16:12	16:12	16:27	16:42	16:42	16:57
Offenbach-Kaiserlei		8:29	8:44	8:59	9:29	9:59		13:29	13:59	14:29	14:44	14:59	15:14	15:29	15:44	15:59	16:14	16:14	16:29	16:44	16:44	16:59
Frankfurt (Main) Mühlberg		8:32	8:47	9:02	9:32	10:02		13:32	14:02	14:32	14:47	15:02	15:17	15:32	15:47	16:02	16:17	16:17	16:32	16:47	16:47	17:02
Frankfurt (Main) Ostendstraße		8:34	8:49	9:04	9:34	10:04		13:34	14:04	14:34	14:49	15:04	15:19	15:34	15:49	16:04	16:19	16:19	16:34	16:49	16:49	17:04
Frankfurt (Main) Konstablerwache		8:36	8:51	9:06	9:36	10:06		13:36	14:06	14:36	14:51	15:06	15:21	15:36	15:51	16:06	16:21	16:21	16:36	16:51	16:51	17:06
Frankfurt (Main) Hauptwache		8:38	8:53	9:08	9:38	10:08	13:38	14:08	14:38	14:53	15:08	15:23	15:38	15:53	16:08	16:23	16:23	16:38	16:53	16:53	17:08	
Frankfurt (Main) Taunusanlage		8:39	8:54	9:09	9:39	10:09	13:39	14:09	14:39	14:54	15:09	15:24	15:39	15:54	16:09	16:24	16:24	16:39	16:54	16:54	17:09	
Frankfurt Hbf (tief)	Haltestelle Ersatzbus	8:42	8:57	9:12	9:42	10:12	13:42	14:12	14:42	14:57	15:12	15:27	15:42	15:57	16:12	16:27	16:27	16:42	16:57	16:57	17:12	
Frankfurt Hbf (hoch)	Südseite																					
Frankfurt-Griesheim	Bahnhof/Eichenstraße	8:46	9:01	9:16	9:46	10:16	13:46	14:16	14:46	15:01	15:16	15:31	15:46	16:01	16:16	16:31	16:31	16:46	17:01	17:01	17:16	
Frankfurt-Nied	Bahnhof/Friedhof	8:49	9:04	9:19	9:49	10:19	13:49	14:19	14:49	15:04	15:19	15:34	15:49	16:04	16:19	16:34	16:34	16:49	17:04	17:04	17:19	
Frankfurt-Höchst	Höchst Bahnhof, Leverkusener Straße	8:52	9:07	9:22	9:52	10:22	13:52	14:22	14:52	15:07	15:22	15:37	15:52	16:07	16:22	16:37	16:37	16:52	17:07	17:07	17:22	
Frankfurt-Höchst Farbwerke	Industriepark Höchst, Tor Nord	8:54	9:09	9:24	9:54	10:24	13:54	14:24	14:54	15:09	15:24	15:39	15:54	16:09	16:24	16:39	16:39	16:54	17:09	17:09	17:24	
Frankfurt-Sindlingen	Industriepark Höchst, Tor West	8:57	9:12	9:27	9:57	10:27	13:57	14:27	14:57	15:12	15:27	15:42	15:57	16:12	16:27	16:42	16:42	16:57	17:12	17:12	17:27	
Hattersheim (Main)	Bahnhof Süd	8:59	9:17	9:29	9:59	10:29	13:59	14:29	14:59	15:17	15:29	15:47	15:59	16:17	16:29	16:47	16:47	16:59	17:17	17:17	17:29	
Eddersheim	An der Lache	9:02	9:17	9:32	10:02	10:32	14:02	14:32	15:02	15:17	15:32	15:47	16:02	16:17	16:32	16:47	16:47	17:02	17:17	17:17	17:32	
Flörsheim (Main)	Bahnhof Nordseite	9:05	9:21	9:35	10:05	10:35	14:05	14:35	15:05	15:21	15:35	15:51	16:05	16:21	16:35	16:51	16:51	17:05	17:21	17:21	17:35	
Umstieg auf Ersatzbus		☒	☒	☒	☒	☒	☒	☒	☒	☒	☒	☒	☒	☒	☒	☒	☒	☒	☒	☒	☒	☒
Flörsheim (Main)	Bahnhof Nordseite	9:14	9:21	9:44	10:14	10:44	14:14	14:44	15:14	15:21	15:44	15:51	16:14	16:21	16:44	16:51	16:51	17:14	17:21	17:21	17:44	
Hochheim (Main)	Bahnhofstraße	9:32	9:25	10:02	10:32	11:02	14:32	15:02	15:32	15:25	16:02	16:55	16:32	16:25	17:02	16:55	16:55	17:32	17:25	17:25	18:02	
Umstieg auf S-Bahn		☒	☒	☒	☒	☒	☒	☒	☒	☒	☒	☒	☒	☒	☒	☒	☒	☒	☒	☒	☒	☒
Hochheim (Main)	Bahnhofstraße	9:40		10:10	10:40	11:10	14:40	15:10	15:40	15:25	16:10	15:55	16:40	16:25	17:10	16:55	16:55	17:40	17:25	17:25	18:10	
Mainz-Kastel	Kastel, Bahnhof	9:45		10:15	10:45	11:15	14:45	15:15	15:45		16:15		16:45		17:15		17:45		17:45		18:15	
Wiesbaden Ost	Bahnhof, Wiesbaden Ost	9:49		10:19	10:49	11:19	14:49	15:19	15:49		16:19		16:49		17:19		17:49		17:49		18:19	
Wiesbaden Hbf	Hauptbahnhof	9:54		10:24	10:54	11:24	14:54	15:24	15:54		16:24		16:54		17:24		17:54		17:54		18:24	

Ihr Weg zur Ersatzhaltestelle



Wegbeschreibung:

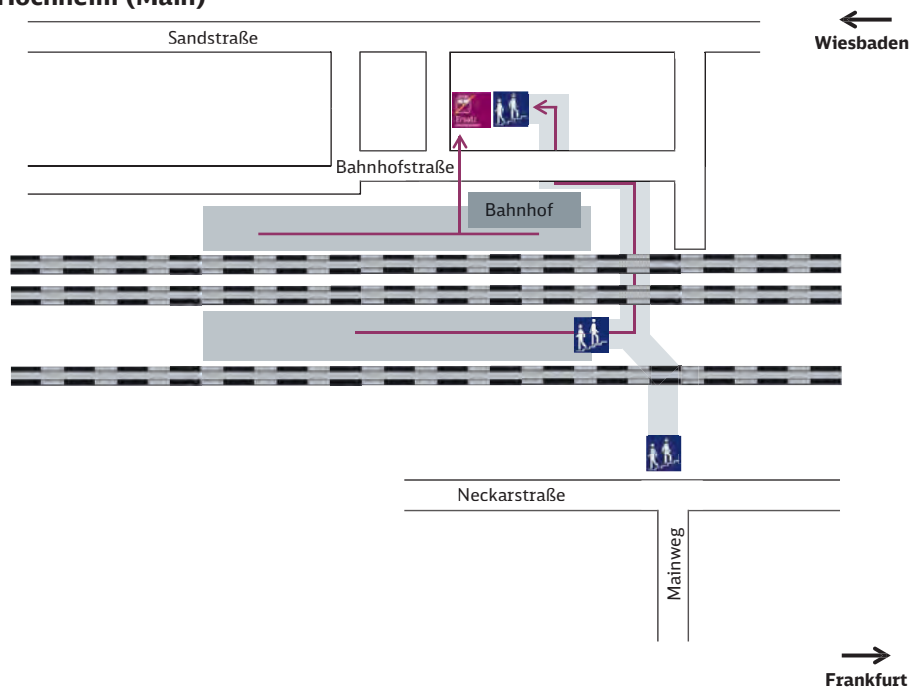
Verlassen Sie die Unterführung zum Höllweg hin. Nach Verlassen der Unterführung gehen Sie links entlang des Höllwegs, bis Sie die Haltebucht der Haltestelle „Flörsheim Bahnhof Nord“ auf der rechten Straßenseite vorfinden.

Zeichenerklärung

- Fußweg/Durchgang
- Haltestelle Busersatzverkehr
- Haltestelle Busersatzverkehr
- Haltestelle Busersatzverkehr
- Rampe
- Aufzug
- Treppe

Ihr Weg zur Ersatzhaltestelle

Hochheim (Main)



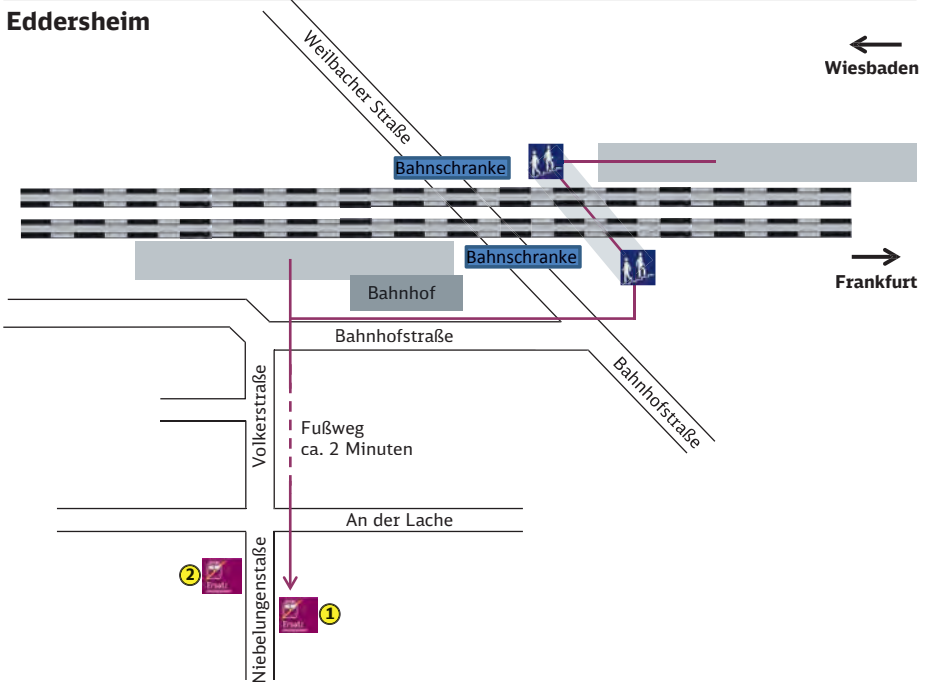
Wegbeschreibung:

Die Busse fahren von der Haltestelle vor dem Bahnhofsgebäude ab, direkt am Aufgang der Unterführung. Die Ersatzbusse erkennen Sie an diesem Symbol:

Zeichenerklärung

- Fußweg/Durchgang
- Treppe
- Haltestelle Busersatzverkehr

Ihr Weg zur Ersatzhaltestelle



Wegbeschreibung:

Folgen Sie der Volkerstraße und überqueren Sie die Kreuzung. Direkt nach der Kreuzung finden Sie zu beiden Seiten der Niebelungenstraße die Bushaltestelle „An der Lache“. Die Ersatzbusse erkennen Sie an diesem Symbol:

Zeichenerklärung

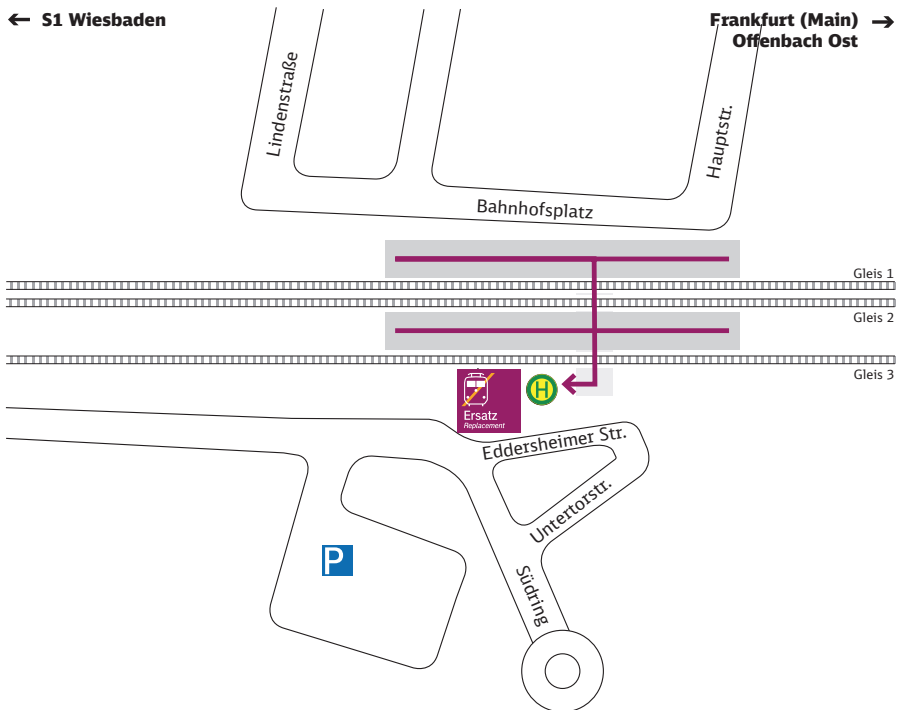
- Fußweg/Durchgang
- Treppe
- Haltestelle Busersatzverkehr
- 1 Haltestelle Richtung Frankfurt
- 2 Haltestelle Richtung Wiesbaden

Ihr Weg zur Ersatzhaltestelle

Hattersheim (Main) Bahnhof

← S1 Wiesbaden

Frankfurt (Main) →
Offenbach Ost



Haltestelle Ersatzverkehr: Hattersheim (Main) Bahnhof.

Wegbeschreibung: Gehen Sie vom Bahnsteig oder durch die Unterführung an Gleis 3 vorbeikommend auf die Bushaltestellen in der Eddersheimer Straße zu.

Zeichenerklärung: → Fußweg/Durchgang



Haltestelle: Bus Ersatzverkehr



Surfen Sie ganz einfach durch unsere **Baustellen!**

Jetzt
anmelden!



Unser Newsletter hilft Ihnen dabei.

Die Deutsche Bahn setzt die Erneuerung ihrer Infrastruktur mit hoher Intensität fort – auch im Liniennetz der S-Bahn Rhein-Main. Neben Neu- und Ausbauprojekten stehen dabei weiterhin die Instandhaltung und die Modernisierung von Gleisen, Brücken und Signalanlagen im Mittelpunkt. Für Sie bedeutet das gelegentlich längere Fahrzeiten, veränderte Anschlüsse oder sogar Ersatzverkehr mit Bussen.

Mit diesem QR-Code direkt
zur Newsletter-Anmeldung:



Mit unserem **E-Mail-Newsletter** für Ihre Linie können Sie sich individuell über baubedingte Fahrplanänderungen auf dem Laufenden halten. Sie können dabei nach Linien der S-Bahn Rhein-Main, nach Streckenabschnitten und Zeiträumen filtern. Der Newsletter ist kostenlos, nicht mit Werbung verbunden und jederzeit kündbar.

**Informieren Sie sich vorab, damit Sie die richtige
Reiseweile finden!**

Anmeldung zum Newsletter

www.bahn.de/bauarbeiten ▶ Bundesland ▶ Newsletter

Impressum

Herausgeber
DB Regio AG
S-Bahn Rhein-Main
Mannheimer Straße 81
60327 Frankfurt am Main

Druckmanagement
DB Kommunikationstechnik GmbH
Medien- und Kommunikationsdienste
Kriegsstraße 138, 76133 Karlsruhe
vertrieb.druck@deutschebahn.com
www.dbkt.de

Änderungen vorbehalten
Einzelangaben ohne Gewähr
Stand Juni 2017

www.bahn.de